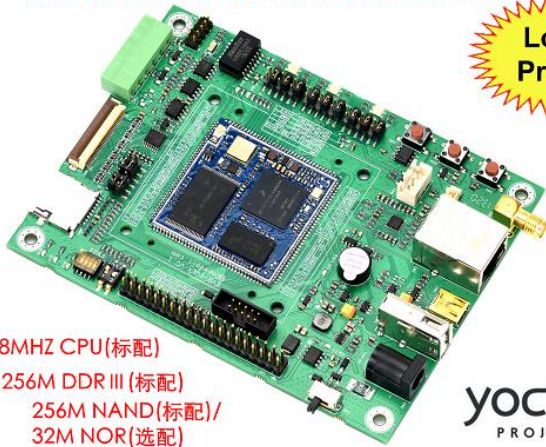


www.embedall.com

功能简要, 工业/商业应用均可

WIFI+BT4.2、RS485、CAN BUS、以太网...应有尽有

核心模块可批量,测试制具可租用,解决量产后顾之忧!

Low
Price

528MHZ CPU(标配)

256M DDR III(标配)

256M NAND(标配)/
32M NOR(选配)yocto
PROJECTCortex-A7 I.MX6UL/L主控 800MHz主频
EVB-6ULX评估板

产品特性

- 采用 NXP 公司 Cortex-A7 I.MX6UL/L 处理器, 运行最高速度为 900MHZ;
- 支持 128M-1GB DDR3 SDRAM;
- 支持 128M-1G 字节 SLC NAND FLASH, (QSPI_NOR 32M-64M 可选),可启动
- 两路 10/100M 以太网(其中一路在焊接 CoM-T6UL 时可用);
- 支持一路高速 USB HOST、一路高速 OTG;
- 支持一路 CAN BUS、二路 RS485;
- 支持最高分辨率为 1366X768 显示接口, 18BIT;
- 板载 DS1338 RTC 时钟(核心板板载);
- 支持 JTAG 接口, 可用于单任务程序的开发和仿真。
- 稳定的操作系统, 可预装 LINUX 4.14/YACTO; 方便应用开发, 快速形成产品!
- 可根据客户应用定制, 可作为 IoT-6ULX 核心模块的测试平台, 解除客户量产忧虑。

Embedall Inc

www.embedall.com

address: 深圳市龙华区民乐路粤通综合楼 E504 室

email: info@embedall.com fax: 0086-755-82523090

tel: 0086-755-82523090

简要介绍

EVB-6ULX是IoT-6ULX工控模块的评估系统，为客户提供IoT-6ULX核心模块的原始参考设计，方便客户快速应用。

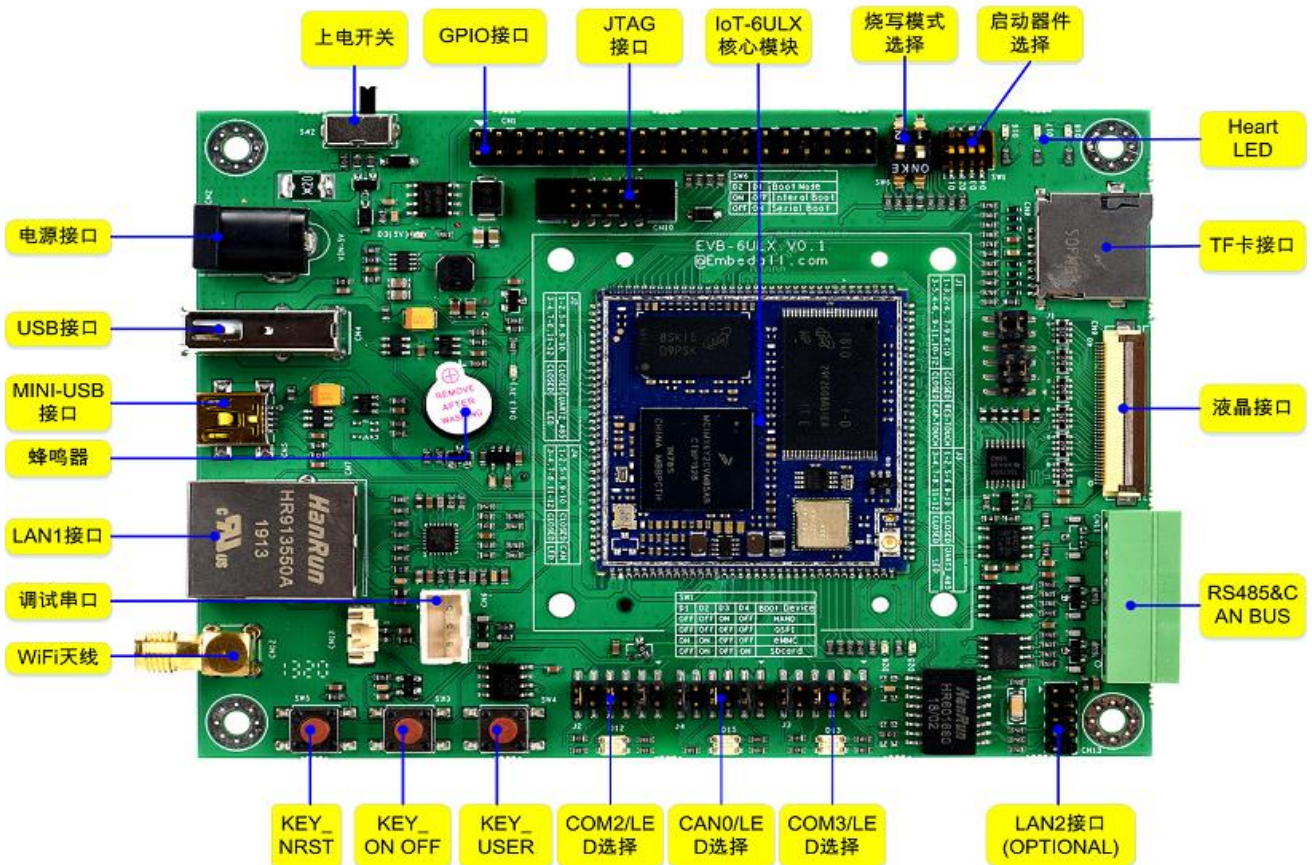
Computer-on-Module (IoT产品也属于CoM系列,侧重Internet On Things应用)系列产品是盈鹏飞公司开发最新系列的嵌入式模块产品，低成本、高可靠性，是嵌入式工控、人机界面、仪表领域的最佳选择！

IoT-6ULX工控模块产品集成了 ARM Cortex-A7 900MHz(MAX) NXP公司的i.MX6UL/L/Z处理器，稳定运行Linux 4.14/Yacto/Openwrt。IoT-6ULX提供了3.3V I/O接口，可提供宽温的工业组件，运行于条件恶劣的工业现场！

EVB-6ULX开发套件，可快速应用

开发套件中包括主板、各种LCD配件，提供开发工具以及API函数、参考代码、详细的使用手册，让客户快速上手。

功能图：



Embedall Inc

www.embedall.com

address: 深圳市龙华区民乐路粤通综合楼 E504 室

email: info@embedall.com fax: 0086-755-82523090

tel: 0086-755-82523090

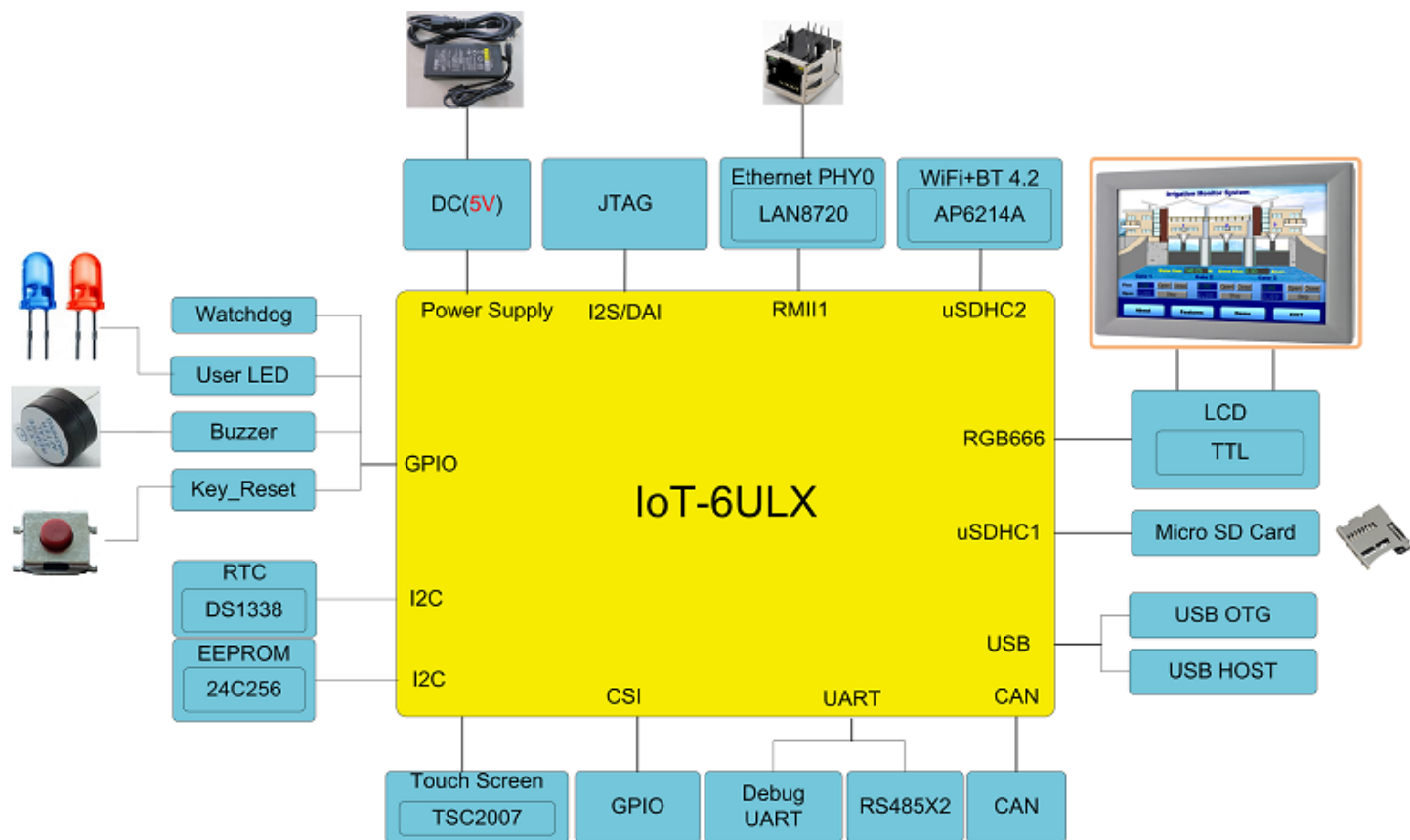
ARM 工控模块评估板

产品参数:

	FUNCTION	详细说明
主要参数	主控制器	NXP I.MX6UL/L 处理器, Cortex-A7, 528MHZ(DEFAULT),900MHZ(MAX)
	内存	128MB DDR3(DEFAULT)-512MB DDR3(MAX)
	闪存	128MB- 1GB BYTES SLC NAND (MAX),QSPI NOR 启动产品可定制
	图形显示	内置 24 位 LCD 控制器
	时钟	DS1338U-33,超低电池功耗
	看门狗	无
	电源管理	无
	EEPROM	32K BYTES, CAT24C256WI-GT3
I/O	串口	调试串口 1 路 (LVTTTL 电平)
	CAN 总线	1 路
	RS485	2 路
	以太网	1 路, 10/100Mbps (焊接 CoM-T6UL 模块时可引出两路)
	USB 2.0 OTG	1 路, 高速
	USB 2.0 Host	1 路, 高速
	SD/MMC 卡	四线
	触摸屏	支持 4 线电阻式触摸屏和电容式触摸屏 (FT5X06 芯片)
	系统总线	无
	IIC 接口	1 路, 在 GPIO 扩展口可引出
	GPIO	多个 3.3V LVTTTL 电平
	音频	无, 可通过 JTAG 接口扩展 WM8904 音频芯片
通信	WIFI	通过 SDIO 接口扩展 AP6214 模块(核心模块板载)
	BLUETOOTH	支持 BT 4.2,通过 UART8 与 AP6214 模块相连(核心模块板载)
多媒体	Graphic Chip	支持 2D
	分辨率	最大 1366×768
	LCD 接口	18-bit TTL 接口
	LVDS 接口	不支持, 可定制 6BIT 或者 8BIT
人机	KEYPAD	可通过 IIC 接口扩展键盘电路
电源	电源	5.0 V (+-5%)
	Power Consumption	TBD
尺寸 & 环境	尺寸	120MM*90MM
	工作温度	0 ~ 70° C,可定制-20 ~ 70° C
	工作湿度	5 ~ 95 % , 冷凝结
其他	RoHS	YES
	认证	CE
	软件支持	Linux 4.14 (YACTO 项目定制支持)

ARM 工控模块评估板

产品框图:



订购信息(EVB-6ULX 可搭载 CoM-T6UL 或者 IoT-6ULX)

Part No.	CPU	RAM	Flash Memory	UART	LAN	USB Host	USB OTG	LCD	Touch	SD	WIFI+ BT	IIC	SPI	核心模块
EVB-6ULX-A1	528M, I. MX6UL	256M	256M NAND	1	2	1	1	18-bit	yes	1	NO	1	1	CoM-T6UL
EVB-6ULX-A2	800M, I. MX6UL	512M	4G EMMC	1	2	1	1	18-bit	yes	1	NO	1	1	CoM-T6UL
EVB-6ULX-B1	528M, I. MX6UL	256M	256M NAND	1	1	1	1	18-bit	yes	1	YES	1	1	IoT-6ULX
EVB-6ULX-B2	800M, I. MX6UL	256M	64M QSPI NOR	1	1	1	1	18-bit	yes	1	YES	1	1	IoT-6ULX



yocto
PROJECT

支持软件:

(linux 4.14)

www.embedall.com

address: 深圳市龙华区民治民乐路粤通综合楼 E504 室

email: info@embedall.com fax: 0086-755-82523090

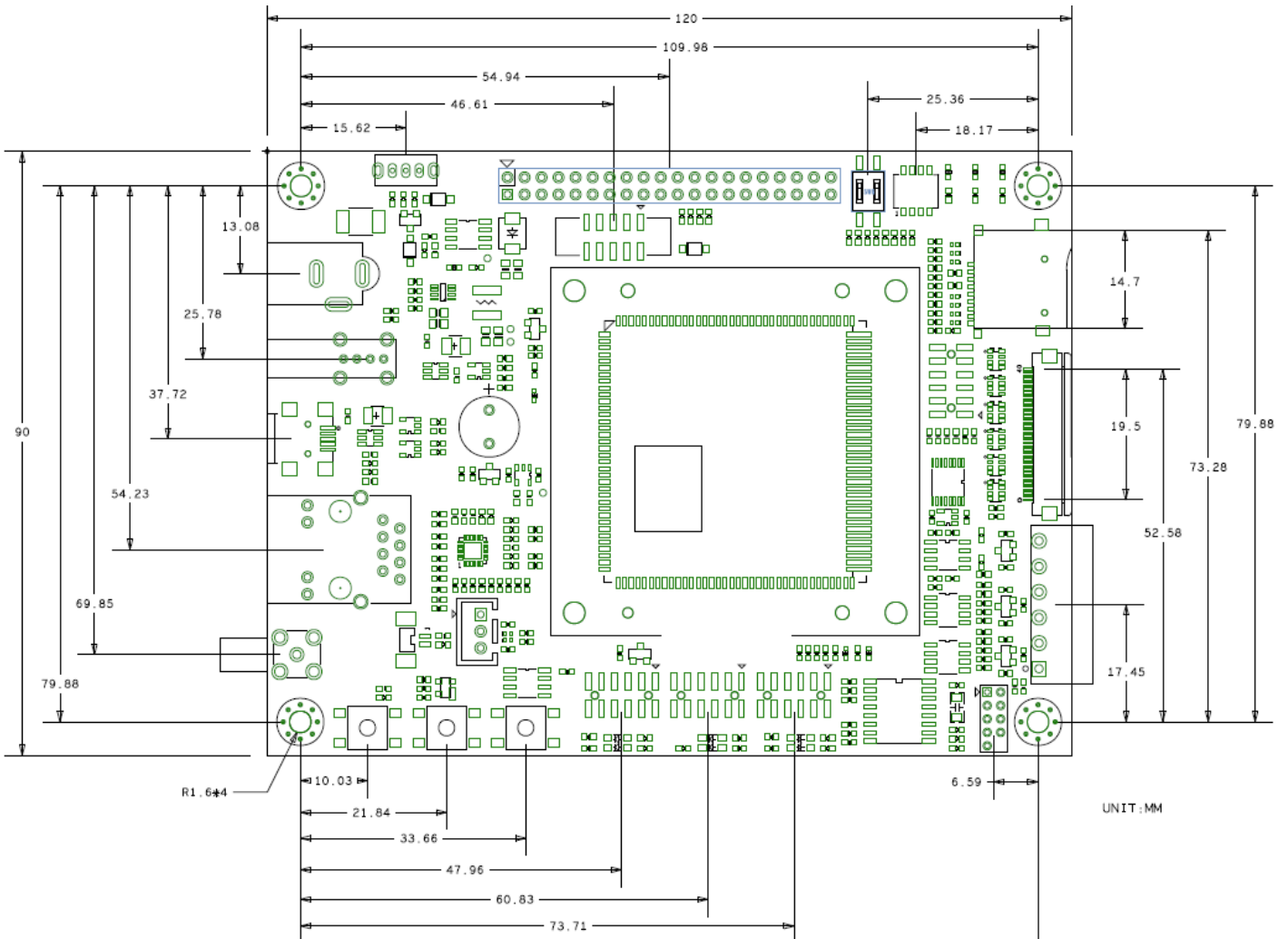
tel: 0086-755-82523090

ARM 工控模块评估板

类别	名称	描述信息	源码
引导程序	U-boot	第一级引导启动程序	YES
Linux 内核	Linux 4.14.98	基于官方 imx_4.14.98_2.0.0_ga 版本	YES
设备驱动	USB Host	USB Host 驱动	YES
	USB OTG	USB OTG 驱动	YES
	I2C	I2C 总线驱动	YES
	Ethernet	10/100Mbps 以太网驱动	YES
	MMC	MMC/EMMC/TF 卡存储驱动	YES
	LCD	显示驱动, 支持 4.3 寸和 7 寸液晶屏	YES
	RTC	实时时钟驱动	YES
	Touch	电容 (FT5316), 电阻触摸	YES
	USART	串口驱动	YES
	LED	GPIO LED 驱动	YES
	KEY	GPIO KEY 驱动	YES
	Audio	WM8904 驱动	YES
	CAN bus	CAN 总线驱动	YES
	RS485	RS485 总线驱动	YES
WiFi	AP6214A, 使用 MMC 驱动	YES	
文件系统	Yotcto rootfs	基于 Yocto 构建带 QT 5.6 的文件系统	YES
	Yotcto rootfs	基于 Yocto 构建终端型的通用文件系统	YES
应用程序	GPIO KEY	GPIO 按键指示例程	YES
	GPIO LED	按键指示灯例程	YES
	NET	TCP/IP Sokect C/S 例程	YES
	RTC	实时时钟例程	YES
	RS232	RS232 例程	YES
	LCD	显示屏例程	YES
编译工具链	Cross compiler	Linaro GCC 7.2 Hardfloat	BINARY
	Cross	Yocto GCC 5.3 Hardfloat	BINARY

ARM 工控模块评估板

尺寸 (mm)



EVB-6ULX 可搭载的两种模块:

一, CoM-T6UL

www.embedall.com

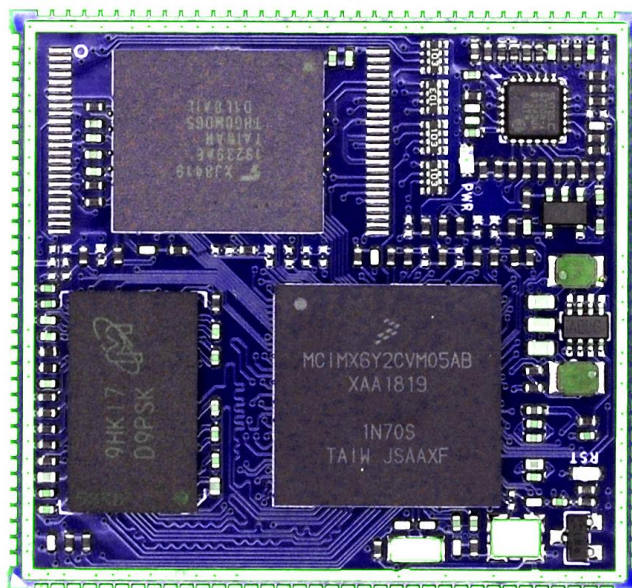
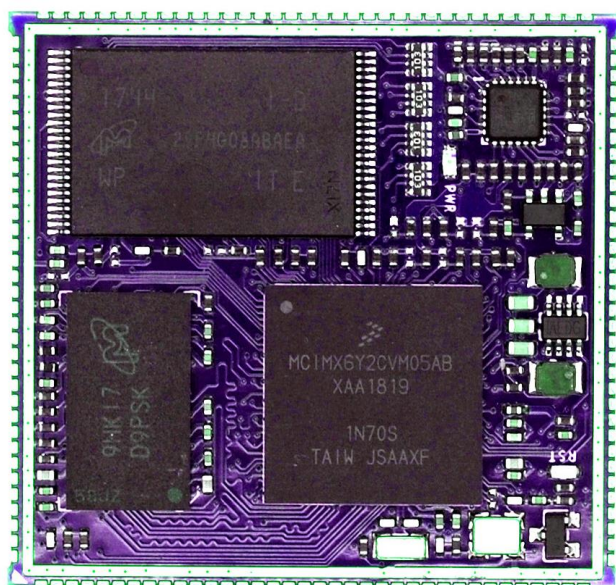
address: 深圳市龙华区民治民乐路粤通综合楼 E504 室

email: info@embedall.com fax: 0086-755-82523090

tel: 0086-755-82523090

ARM 工控模块评估板

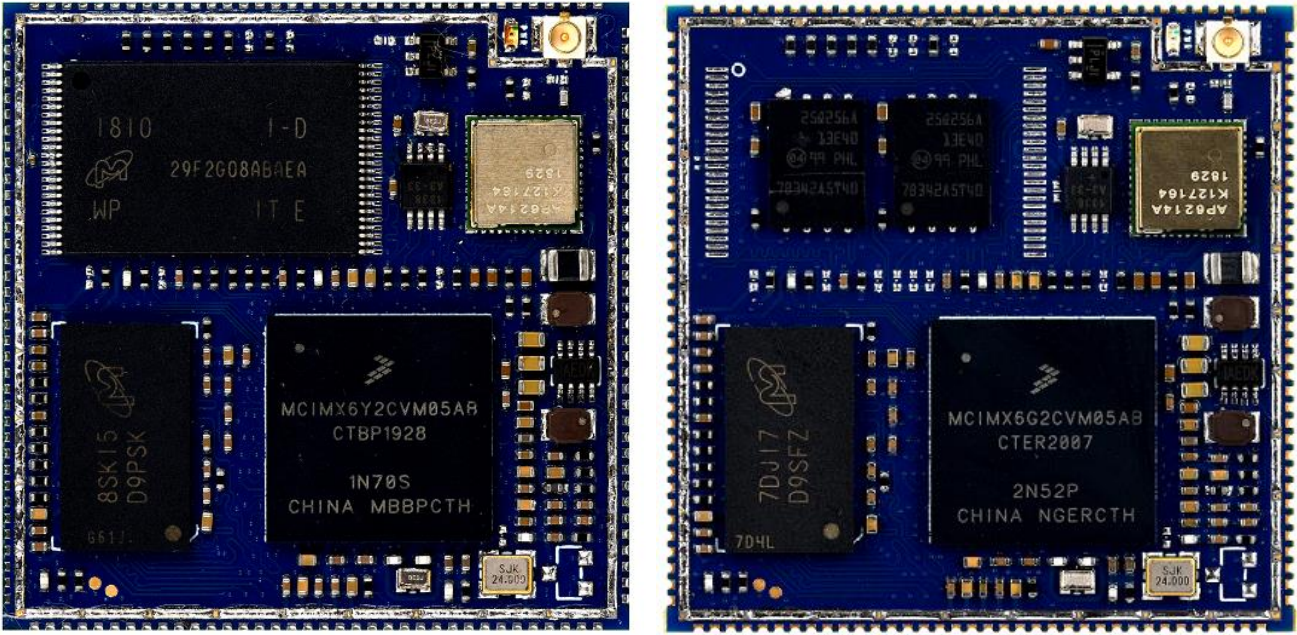
项目	参数
CPU	标配 MCIMX6G2CVM0 (X) AB/MCIMX6Y2DVM0 (X) AB
内存	标配 256MB, 容量可选, 最高可达 1GB
FLASH	标配 256MB, 容量可选, 512MB/1GB
EMMC	4GB-32GB, 容量可选
Etherner	10/100M PHY (LAN8720A)
Expand IO Connector	GPIOx97
SIZE	39X37MM



二、IoT-6ULX

项目	参数
CPU	标配 MCIMX6G2CVM0 (X) AB/MCIMX6Y2DVM0 (X) AB
内存	标配 256MB, 容量可选, 最高可达 1GB
FLASH	标配 256MB, 容量可选, 512MB/1GB
QSPI NOR	32MB-64MB, 容量可选
WIFI+BT	AP6214A
Expand IO Connector	GPIOx90
SIZE	39X39MM

ARM 工控模块评估板



公司介绍

盈鹏飞公司成立于 2004 年，是专业的嵌入式主板方案商。

地址：深圳市龙华区民治民乐路粤通综合楼 E504 室

邮件：info@embedall.com

电话：0086-755-82523090

传真：0086-755-82523090

网址：www.embedall.com

www.embedall.com

address: 深圳市龙华区民治民乐路粤通综合楼 E504 室

email: info@embedall.com **fax:** 0086-755-82523090

tel: 0086-755-82523090